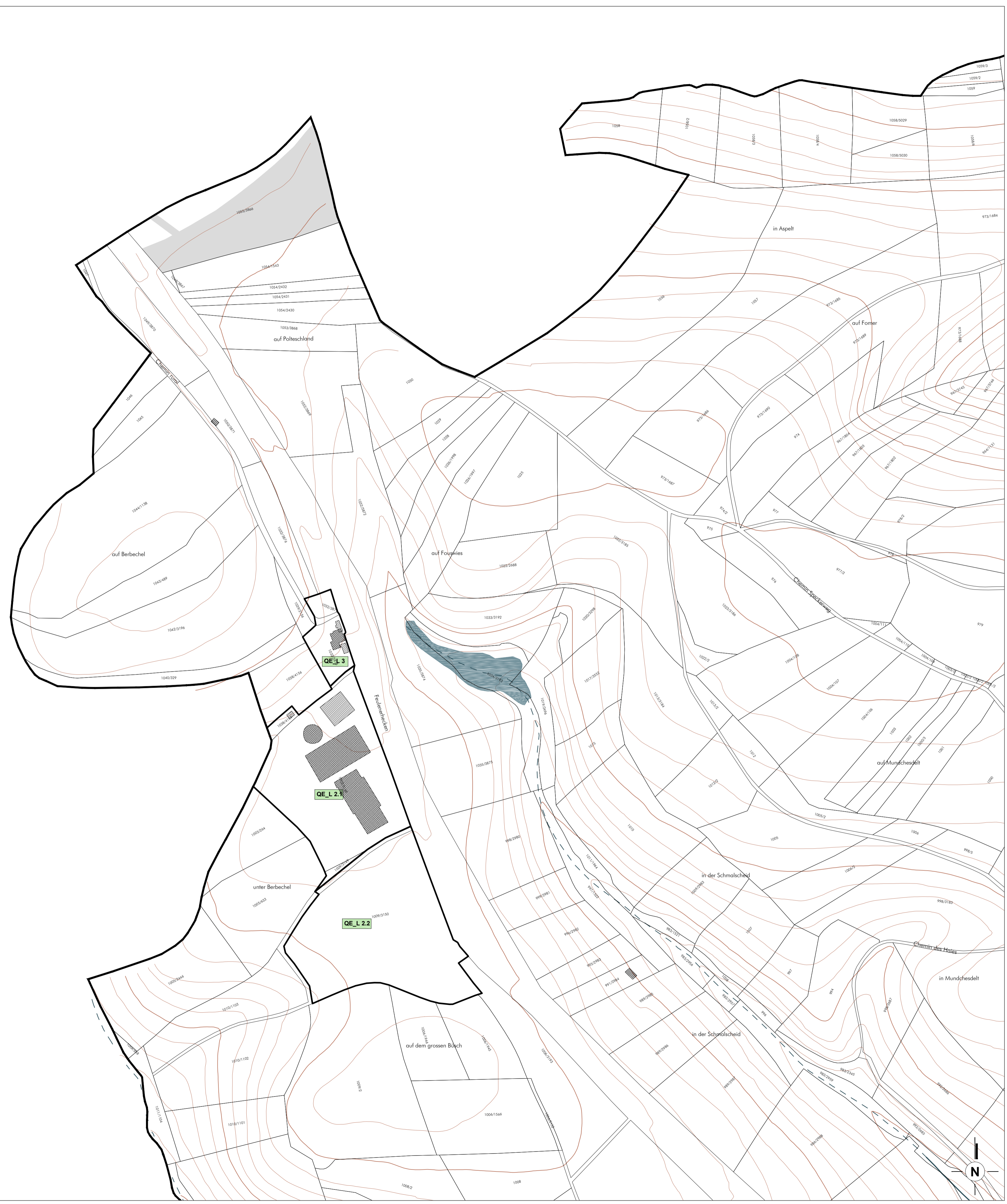


# Plan d'Aménagement Particulier "Quartier Existant" - Lieu dit "Berbechel / Fussekau"



**FOND DE PLAN**  
Composé sur la base du PCN 2017, de la BD-LTC 92587\_1 (2017)

- Limite communale
- Limite parcellaire
- ▨ Bâtiment existant: PCN (ex.2017) | BD-LTC 92587\_1 (2017)
- Ruisseau | Ruisseau souterrain ou temporaire
- Surface hydro-terrestre permanente
- Courbe de niveau (équidistance 5m | 25m)

**PLANS D'AMÉNAGEMENT PARTICULIERS "QUARTIER EXISTANT"**

▭ Délémitation des plans d'aménagement particuliers "quartier existant"

**Type des constructions**

- QE\_A - activités
- QE\_E - équipements
- QE\_ER - espace résidentiel
- QE\_EV1 - espace villageois 1
- QE\_EV2 - espace villageois 2
- QE\_L - sports et loisirs [L1, L2.1, L2.2, L3]
- QE\_OBS - garages et stations-service
- QE\_PAP - PAP approuvé

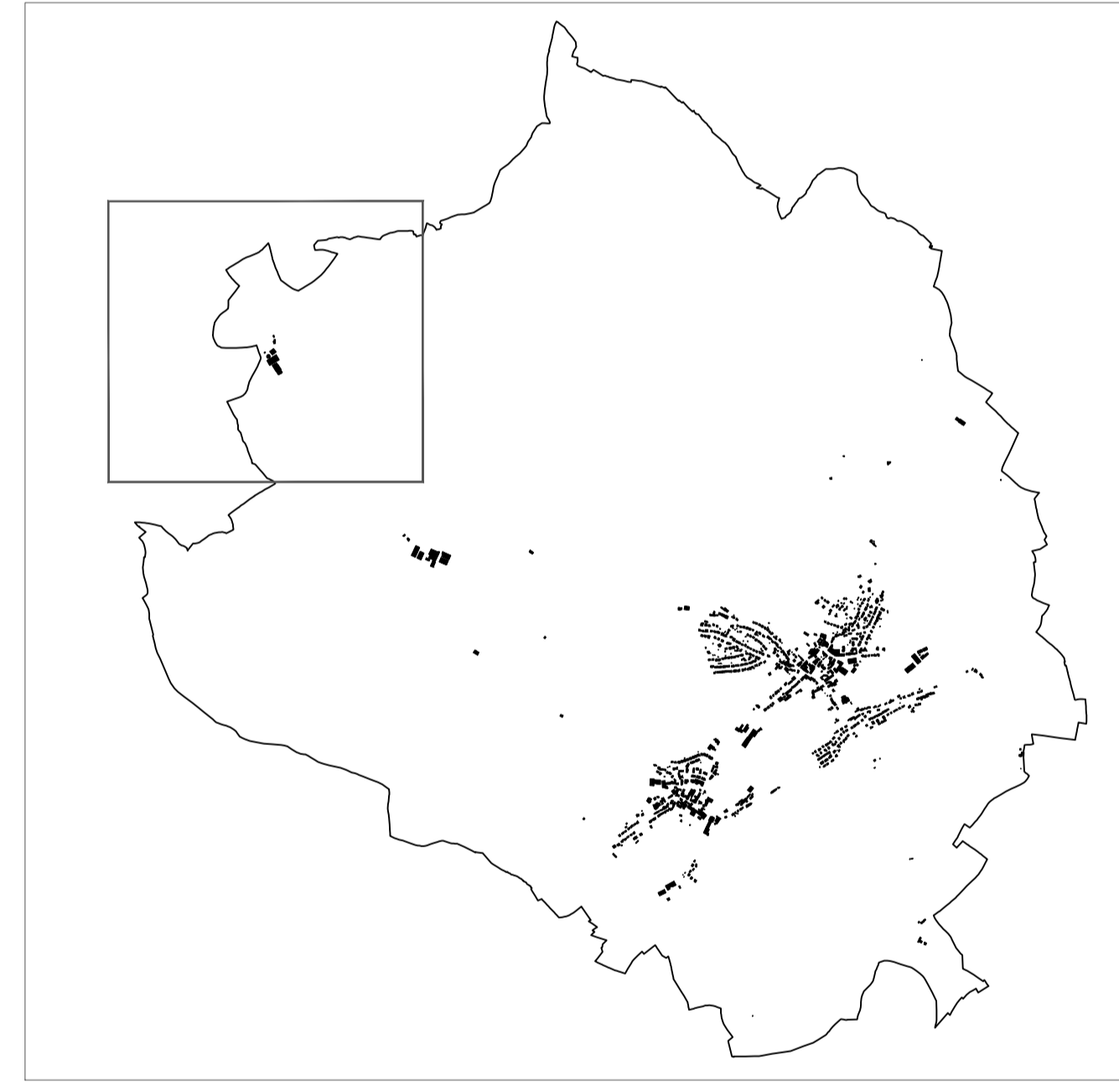
**ZONES OU ÉLÉMENTS DÉFINIS EN EXÉCUTION DU PAG (extrait)**

**ZONE VERTE**

▭ Zones agricoles / forestières / de verdure

**ZONES SUPERPOSÉES**

- ▨ Zones non soumises aux plans d'aménagement particuliers "quartier existant"
- ▭ Plan d'aménagement particulier approuvé



Ref. n°:	
Avis de la Cellule d'Évaluation	-
Vote du Conseil Communal	-
Approbation du Ministre de l'Intérieur	-

PCN 2017 - ORIGINE CADASTRE. DROITS RÉSERVÉ À L'ÉTAT DU GRAND DUCHÉ DE LUXEMBOURG	COPIE ET REPRODUCTION INTERDITES
BD-LTC 92587_1 (2017) - ORIGINE CADASTRE. DROITS RÉSERVÉ À L'ÉTAT DU GRAND DUCHÉ DE LUXEMBOURG	COPIE ET REPRODUCTION INTERDITES
OBS 2007 - MINISTÈRE DE L'ENVIRONNEMENT. DROITS RÉSERVÉ À L'ÉTAT DU GRAND DUCHÉ DE LUXEMBOURG	COPIE ET REPRODUCTION INTERDITES

**Concept Conseil Communication**  
en urbanisme, aménagement du territoire et environnement

CO3 s.à r.l.  
3, bd. de l'Alzette  
L-1124 Luxembourg  
Tel: (+352) 26 68 41 29  
Fax: (+352) 26 68 41 27  
Mail: info@co3.lu

Maître d'ouvrage: Administration communale de Feulen  
Projet: Plan d'aménagement Particulier "Quartier Existant"

Objet: Plan de Localisation des PAP "Quartier Existant" - Lieu dit "Berbechel / Fussekau"

Modifications	de	Date	Indice

Echelle: 1 / 2 500	Plan n°: 0630 pap-qe BF
Indice:	Date: 18.05.2018
Élaboré: I. Gries	Contrôlé: T. Schlicher
Validé: U. Truffner	

Chaque élément visuel et matériel est protégé par ses droits. Ce plan ne peut être reproduit ou utilisé sans l'autorisation écrite de l'auteur. Toute réimpression, copie partielle ou modification sans autorisation écrite est formellement interdite. Toute utilisation non autorisée sera poursuivie en justice.