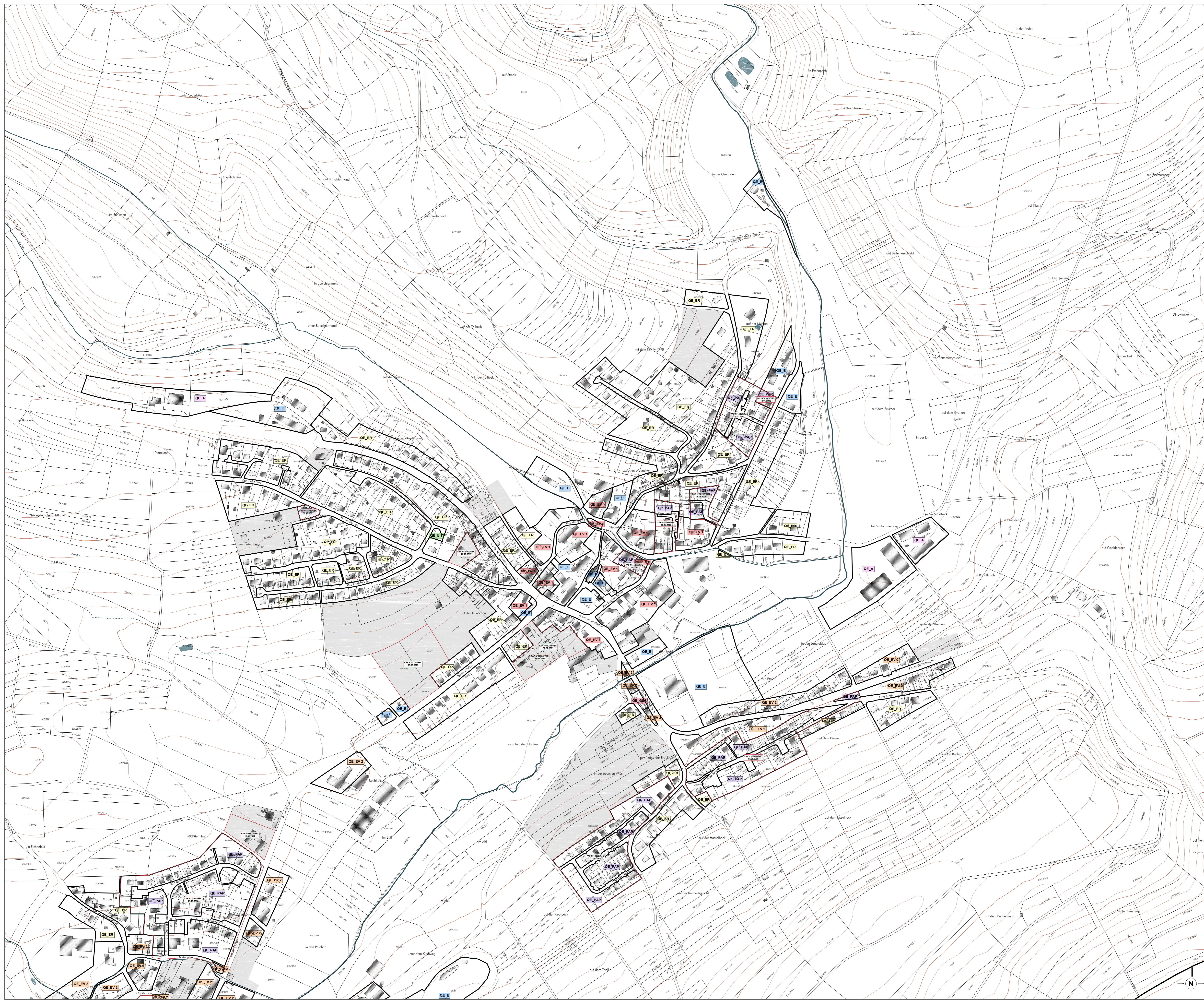


Plan d'Aménagement Particulier "Quartier Existant" - Localité de Niederfeulen



FOND DE PLAN
 Composé sur la base du PCH 2017, de la BD-LTC 92587_1 (2017).

- Limite communale
- Limite parcellaire
- Bâtiment existant: PCH (ex 2017) | BD-LTC 92587_1 (2017)
- Ruisseau | Ruisseau souterrain ou temporaire
- Surface hydro-terrestre permanente
- Courbe de niveau (équidistance 5m | 25m)

PLANS D'AMÉNAGEMENT PARTICULIERS "QUARTIER EXISTANT"

□ Délimitation des plans d'aménagement particuliers "quartier existant"

Type des constructions

- OE_A - activités
- OE_E - équipements
- OE_ER - espace résidentiel
- OE_EV1 - espace villageois 1
- OE_EV2 - espace villageois 2
- OE_L - sports et loisirs (L1, L2.1, L2.2, L3)
- OE_GS - garages et stations-service
- OE_PAP - PAP approuvé

ZONES OU ÉLÉMENTS DÉFINIS EN EXÉCUTION DU PAG (extrait)

ZONE VERTE

□ Zones agricoles / forestières / de verdure

ZONES SUPERPOSÉES

■ Zones non soumises aux plans d'aménagement particuliers "quartier existant"

□ Plan d'aménagement particulier approuvé



Ref. n°:

Avis de la Cellule d'Évaluation	
Vote du Conseil Communal	
Approbation du Ministre de l'Intérieur	

PCH 2017 - ORIGINE CADASTRE. DROITS RÉSERVÉS À L'ÉTAT DU GRAND-DUCHÉ DE LUXEMBOURG

BD-LTC 92587_1 (2017) - ORIGINE CADASTRE. DROITS RÉSERVÉS À L'ÉTAT DU GRAND-DUCHÉ DE LUXEMBOURG

OS 2007 - MINISTÈRE DE L'ENVIRONNEMENT. DROITS RÉSERVÉS À L'ÉTAT DU GRAND-DUCHÉ DE LUXEMBOURG

COncept COnseil COnmunication
 en urbanisme, aménagement du territoire et environnement

CCO 401 s.r.l.
 3, rue de l'Étoile
 L-1124 Luxembourg
 Tél: (+352) 29 48 41 29
 Fax: (+352) 29 48 41 27
 Mail: info@cco.lu

Membre dévoué: Administration communale de Feulen

Projet: Plan d'Aménagement Particulier "Quartier Existant"

Plan: Plan de Localisation des PAP "Quartier Existant" - Localité de Niederfeulen

Modifications	de	Date	Indice

Échelle: 1 / 2 500 | Plan n°: 0630 pap-ge-NI
 Date: 18.05.2018
 Auteur: I. Gross | Coordinateur: T. Schlicher | Dessinateur: U. Truffler