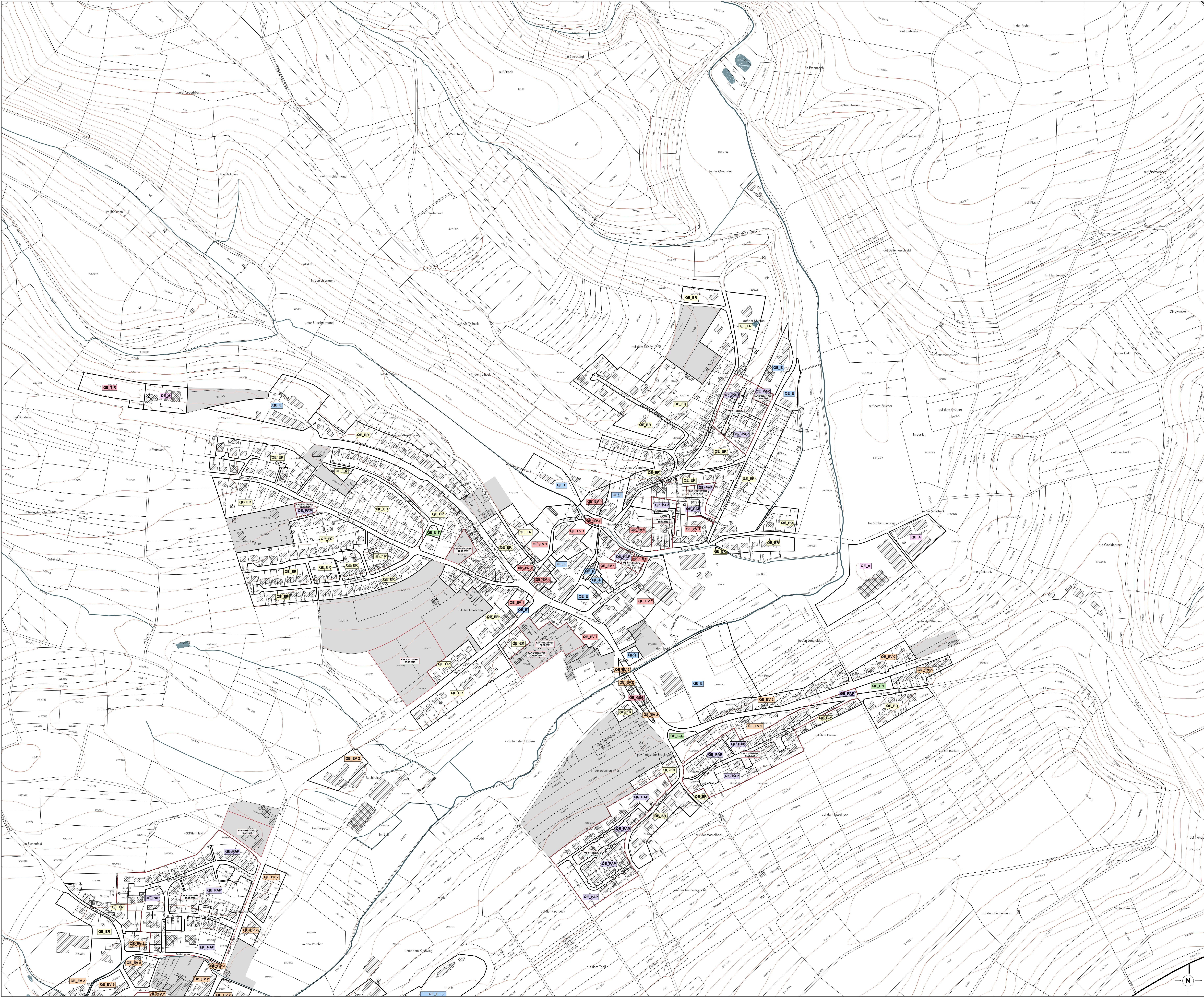


Plan d'Aménagement Particulier "Quartier Existant" - Localité de Niederfeulen



**FOND DE PLAN**  
Conçu en vertu du PCN 2017, du R.D.L.T.C. 9287, J (2017)

- Limite communale
- Limite parcellaire
- Bâtiment existant: PCN (ex 2017) / R.D.L.T.C. 9287, J (2017)
- Cours d'eau
- Surface hydro-limite permanente
- Courbe de niveau (équidistance 5m / 25m)

**PLANS D'AMÉNAGEMENT PARTICULIERS "QUARTIER EXISTANT"**

**Délimitation des plans d'aménagement particuliers "quartier existant"**

**Type des constructions**

- QE\_A - activités
- QE\_E - équipements
- QE\_ER - équipements ou der Kirch
- QE\_EV - espace résidentiel
- QE\_EV1 - espace villageois 1
- QE\_EV2 - espace villageois 2
- QE\_EV3 - sports et loisirs (L1, L2.1, L2.2, L3)
- QE\_EV4 - garages et stations-service
- QE\_EV5 - stand de fr
- QE\_PAP - PAP approuvé

**ZONES OU ÉLÉMENTS DÉFINIS EN EXÉCUTION DU PAG (extrait)**

**ZONE VERTE**

- Zones agricoles / forestières / de verdure

**ZONES SUPERPOSÉES**

- Zones non soumises au plans d'aménagement particuliers "quartier existant"
- Plan d'aménagement particulier approuvé

Ref. n°: 18327/96C

Avis de la Cellule d'Évaluation	28.09.2018
Vote du Conseil Communal	-
Approbation du Ministère de l'Intérieur	-

PCN 2017 - ORIGINE CADASTRE, DROITS RÉSERVÉS À L'ÉTAT DU GRAND-DUCHÉ DE LUXEMBOURG  
R.D.L.T.C. 9287, J (2017) - ORIGINE CADASTRE, DROITS RÉSERVÉS À L'ÉTAT DU GRAND-DUCHÉ DE LUXEMBOURG  
OSB 2007 - MINISTÈRE DE L'ENVIRONNEMENT, DROITS RÉSERVÉS À L'ÉTAT DU GRAND-DUCHÉ DE LUXEMBOURG

**C** OConcept C Conseil C Communication  
en urbanisme, aménagement du territoire  
et environnement

COB s.r.l.  
3, rue de l'Europe  
L-1124 Luxembourg  
Tel.: (+352) 26 48 41 29  
Fax: (+352) 26 48 41 27  
Mail: info@cob.lu

Maitre d'ouvrage: Administration communale de Feulen

Projet: Plan d'Aménagement Particulier "Quartier Existant"

Site: Plan de Localisation des PAP "Quartier Existant" - Localité de Niederfeulen

Modifications	de	Date	Indice
Plan après avis et réclamations	C. Rebe	23.06.2019	A

Échelle: 1 / 2 500	Plan n°: 0630_pap-ge_NI
Index: A	Date: 27.05.2018
Édité: I. Gries	Contrôle: T. Schlicher
	Validé: U. Treffers